

Capella bursa-pastoris (L.) Medik.

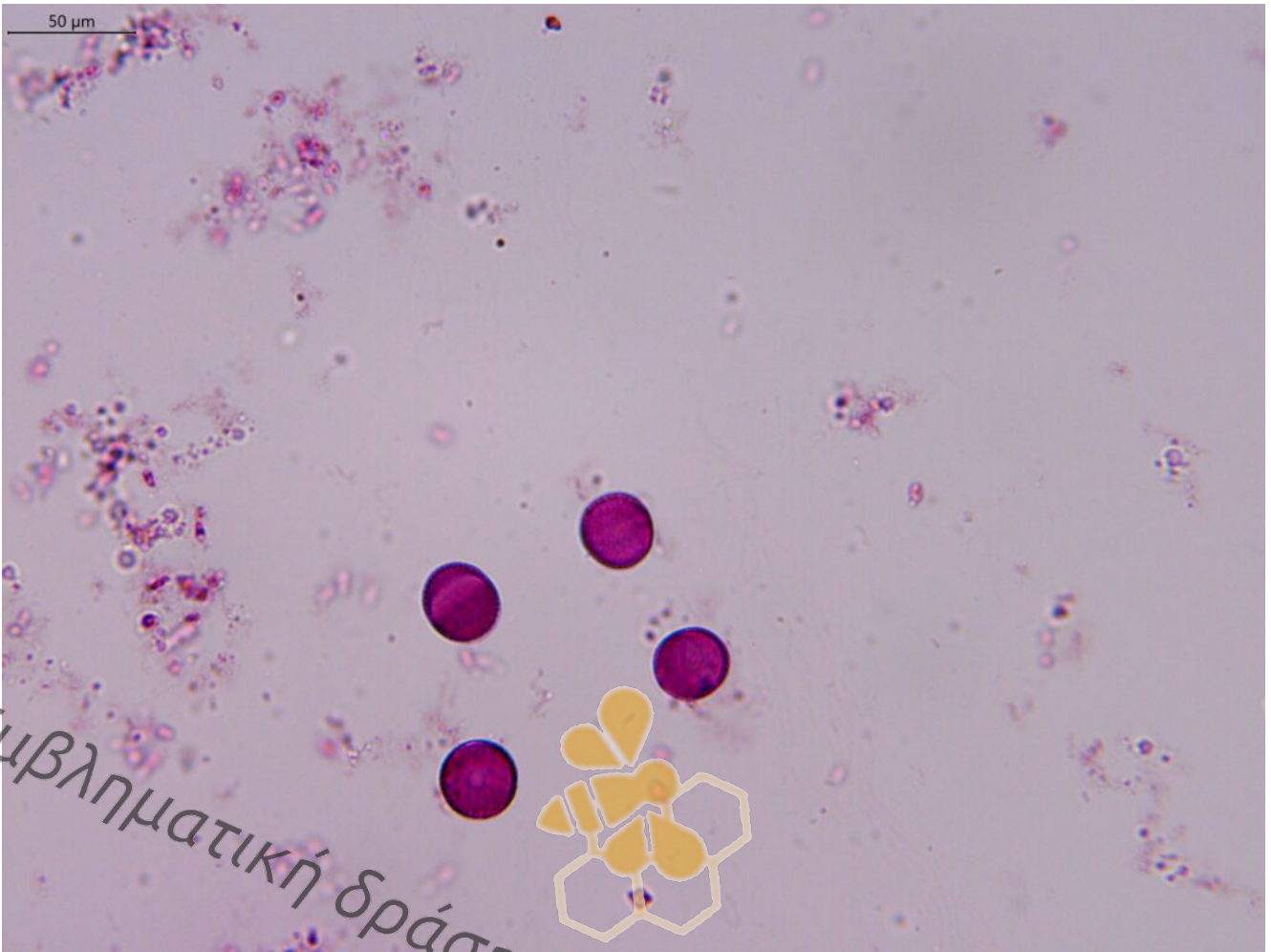
- **Οικογένεια:** Brassicaceae
- **Συνώνυμα:** –
- **Κοινή Ονομασία:** Ταγάρι του βοσκού
- **Γεωγραφική** **Εξάπλωση:**
http://portal.cybertaxonomy.org/flora-greece/cdm_dataportal/taxon/b9d4db09-376b-4ecc-b5cc-ad1e36458e8b
- **Διάρκεια ζωής:** ετήσιο
- **Ύψος:** 10- 40
- **Άνθη:** Λευκά, μικρά, πολλά μαζί, με μακριούς ποδίσκους
- **Φύλλα:** Τα κατώτερα φύλλα σε ρόδακα, επιμήκη, οδοντωτά με μίσχο. Τα φύλλα του βλαστού είναι άμισχα, με δύο φαρδιά φυλλάκια στη βάση τους και σχηματίζουν λοβούς.
- **Διάρκεια Ανθοφορίας:** Φεβρουάριος-Αύγουστος
- **Φυτική/Ανθική Παροχή:** Νέκταρ

ΕΜΒΛΗΜΑΤΙΚΗ ΣΥΝΕΡΓΑΣΙΑ: ΟΙ ΔΡΟΜΟΙ ΤΗΣ ΜΕΛΙΣΣΑΣ



Εμβληματική δράση: Οι δρόμοι της μέλισσας

Capsella bursa-pastoris (Φωτ.:Αικατερίνη Γούλα)



Γυρεόκοκκος *Capsella bursa-pastoris* (Φωτ.: αρχείο ΕΛΜΕΠΑ)

Εμβληματική δράση: Οι δρόμοι της μέλισσας