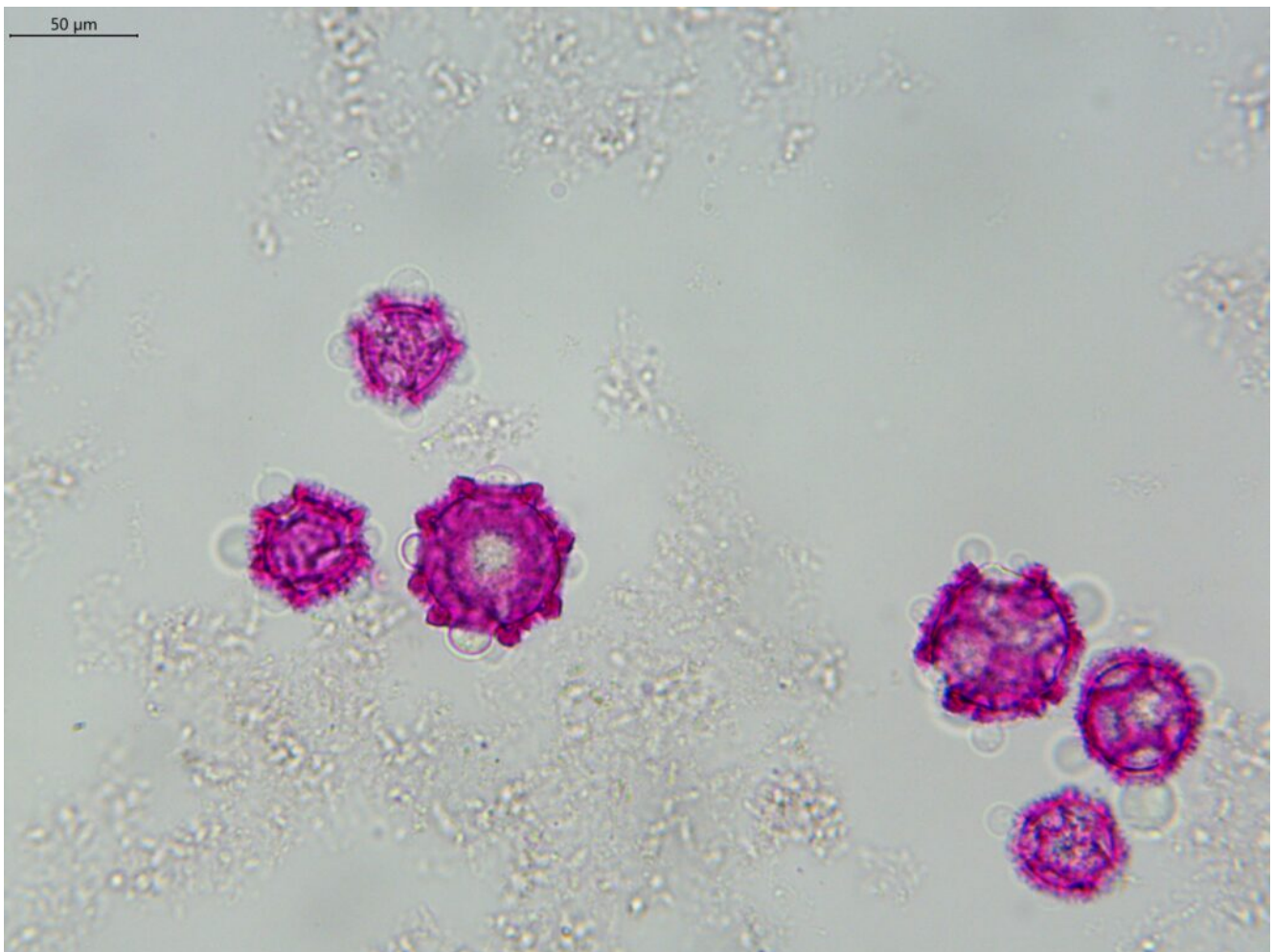


# *Chondrilla juncea* L.

- Οικογένεια: Asteraceae
- Συνώνυμα: –
- Κοινή Ονομασία: –
- Γεωγραφική Εξάπλωση:  
[http://portal.cybertaxonomy.org/flora-greece/cdm\\_datapor-tal/taxon/b9d4db09-376b-4ecc-b5cc-ad1e36458e8b](http://portal.cybertaxonomy.org/flora-greece/cdm_datapor-tal/taxon/b9d4db09-376b-4ecc-b5cc-ad1e36458e8b)
- Διάρκεια ζωής: διετές
- Ύψος: 40- 100
- Άνθη: Κίτρινα σε κεφάλια
- Φύλλα: Φύλλα σε ρόδακα, λυροειδή. Παρυφές με βαθείς λοβούς, οδοντωτές
- Διάρκεια Ανθοφορίας: Μάιος-Οκτώβριος
- Φυτική/Ανθική Παροχή: Νέκταρ, Γύρη



Γυρεόκοκκος *Chondrilla juncea* (Φωτ.: αρχείο ΕΛΜΕΠΑ)