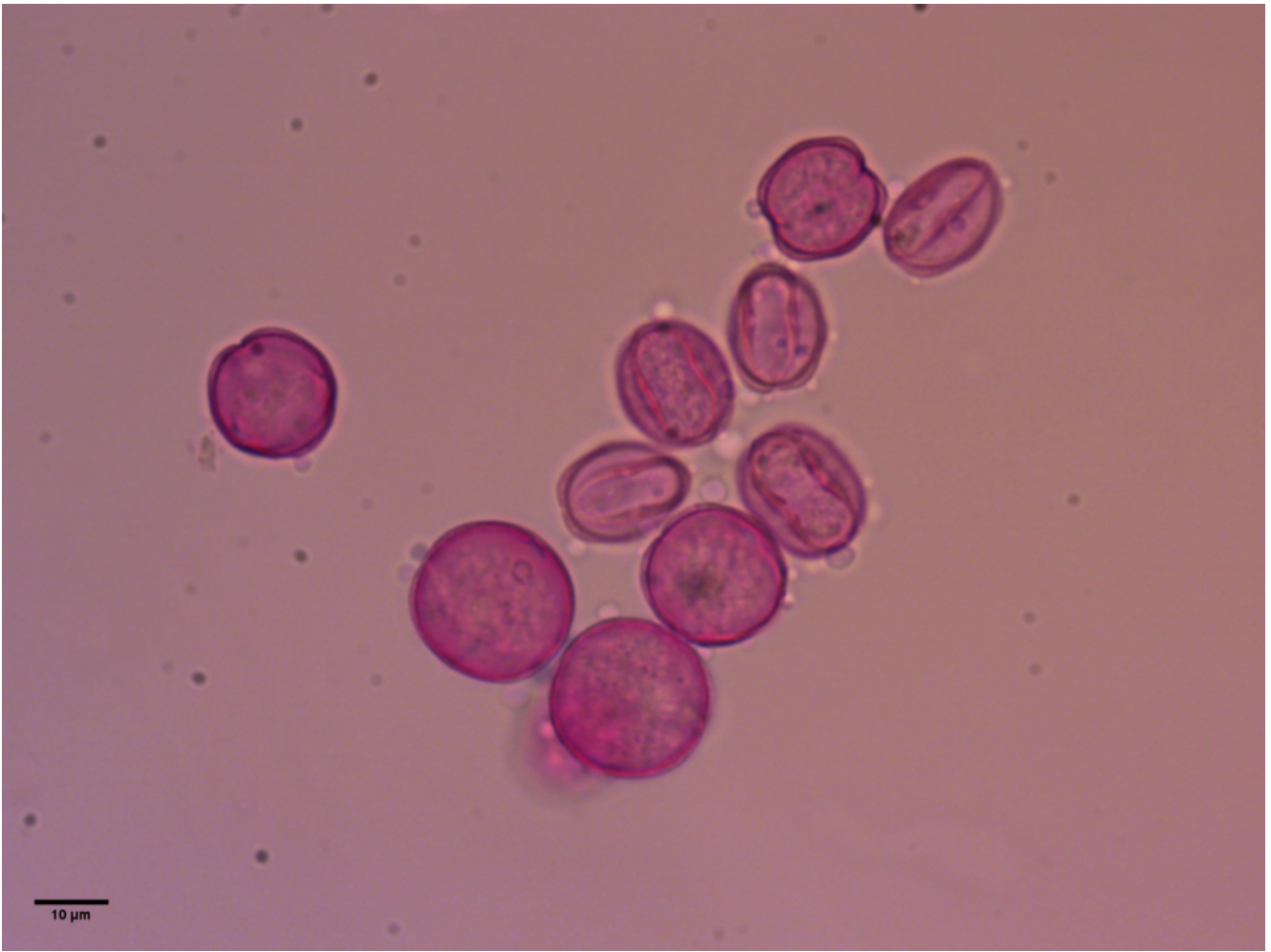


Hedera helix L.

- **Οικογένεια:** Araliaceae
- **Συνώνυμα:** –
- **Κοινή Ονομασία:** Κισσός
- **Γεωγραφική** **Εξάπλωση:**
https://portal.cybertaxonomy.org/flora-greece/cdm_dataportal/taxon/dad7d375-2288-4230-9798-91011653ce80
- **Διάρκεια ζωής:** Πολυετές
- **Ύψος:** Αναρριχώμενο ή έρπον, εως 30μ
- **Άνθη:** Αρρενοθήλεα σε σφαιρικά σκιάδια, που μπορεί να είναι απλά ή να ενώνονται σε σύνθετες ταξιανθίες, πενταμερή, πρασινωπά
- **Φύλλα:** Κατ'εναλλαγή, με μακρύ μίσχο, 3-7 λοβούς, τριγωνικούς εως λογχοειδείς, πριονωτές παρυφές, έντονα χνουδωτές νευρώσεις. Στη βάση του μίσχου βρίσκονται δύο μικρά παράφυλλα συνήθως οδοντωτά.
- **Διάρκεια Ανθοφορίας:** Σεπτέμβριο-Οκτώβριο
- **Φυτική/Ανθική Παροχή:** Γύρη, Νέκταρ



Hedera helix (Φωτ.: αρχείο ΕΛΜΕΠΑ)



Γυρέοκοκκος *Hederia helix* (Φωτ.: Αρχείο Εργαστηρίου
Μελισσοκομίας-Σηροτροφίας Α.Π.Θ.)