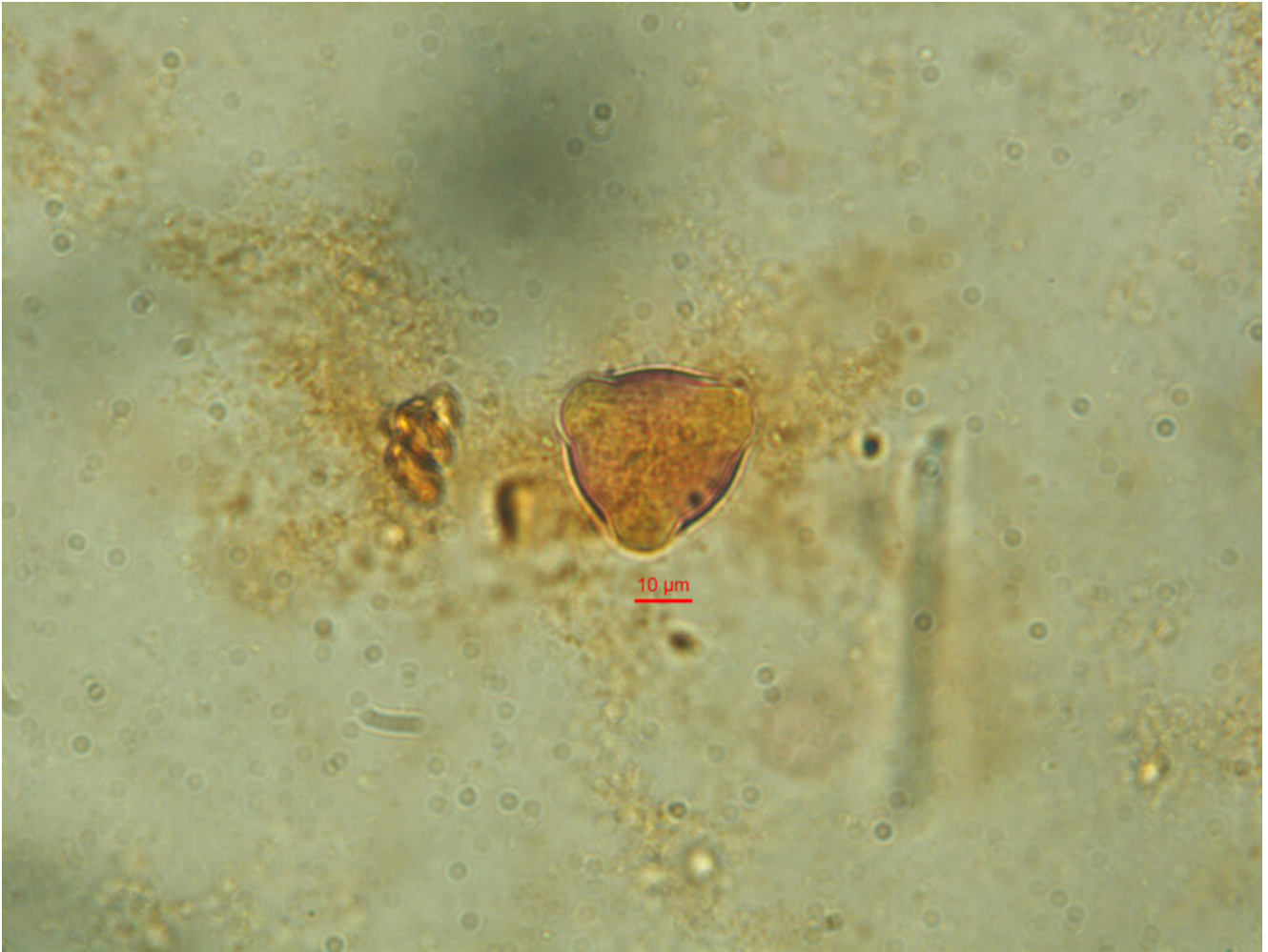


Malus domestica Borkh.

- **Οικογένεια:** Rosaceae
- **Συνώνυμα:** *Pyrus malus* L.
- **Κοινή Ονομασία:** Μηλιά
- **Γεωγραφική** **Εξάπλωση:**
http://portal.cybertaxonomy.org/flora-greece/cdm_dataportal/taxon/0abd89c1-5733-4a4c-a6dd-7cf658ab2b2d
- **Διάρκεια ζωής:** πολυετές
- **Ύψος:** φυλλοβόλο δέντρο μέχρι 9μ
- **Άνθη:** λευκά άνθη
- **Φύλλα:** απλά, κατ'εναλλαγή, ωοειδή, οδοντωτά, βραχύμισχα, με την κάτω επιφάνεια χνουδωτή
- **Διάρκεια Ανθοφορίας:** Μάρτιος – Ιούνιος
- **Φυτική/Ανθική Παροχή:** νέκταρ, γύρη
- **Σχόλια -Άλλες Πληροφορίες:** εισαγόμενο (καλλιεργούμενο / καλλωπιστικό) – πληροφορίες MAIX



Malus domestica (Φωτ.: Αρχείο Εργαστηρίου Μελισσοκομίας-Σηροτροφίας Α.Π.Θ.)



Γυρεόκοκκος *Malus domestica* (Φωτ.: αρχείο MAIX)