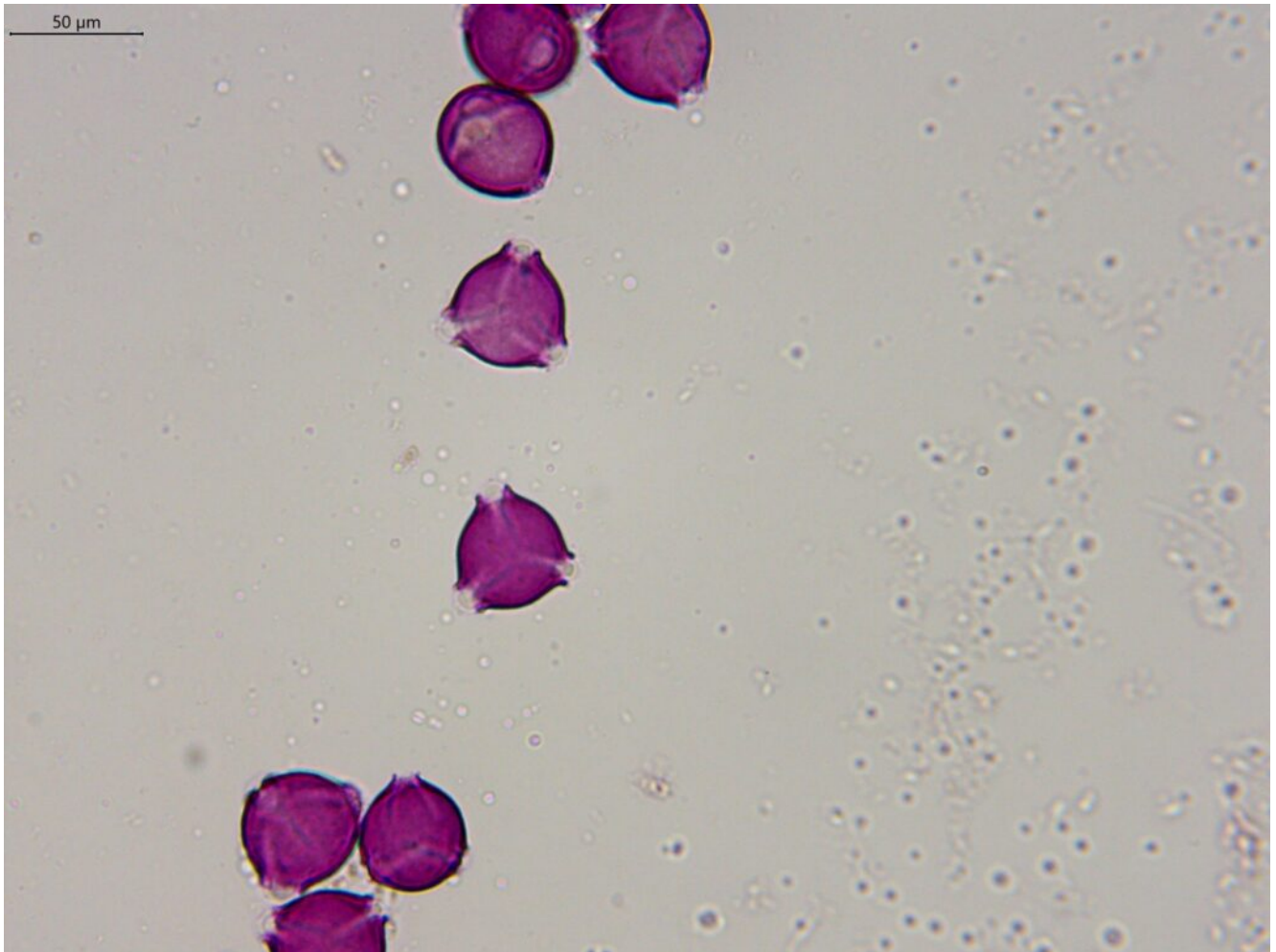


Ricinus communis L.

- Οικογένεια: Euphorbiaceae
- Συνώνυμα: –
- Κοινή Ονομασία: ρετινολαδιά, ρίκινος
- Γεωγραφική Εξάπλωση:
http://portal.cybertaxonomy.org/flora-greece/cdm_dataportal/taxon/6109db88-254c-4903-84d9-9b10e7a46313
- Διάρκεια ζωής: Πολυετές
- Ύψος: 8 μ.
- Άνθη: θηλυκά απέταλα, αρσενικά στο κάτω μέρος της ταξιανθίας με πολλούς κίτρινους στήμονες
- Φύλλα: παλαμόλοβα, συχνά κοκκινωπά με οδοντωτούς, λογχοειδείς λοβούς
- Διάρκεια Ανθοφορίας: Φεβρουάριο-Σεπτέμβριο
- Φυτική/Ανθική Παροχή: γύρη



Ricinus communis (Φωτ.: αρχείο ΕΛΜΕΠΑ)



Γυρεόκοκκος *Ricinus communis* (Φωτ.: αρχείο ΕΛΜΕΠΑ)