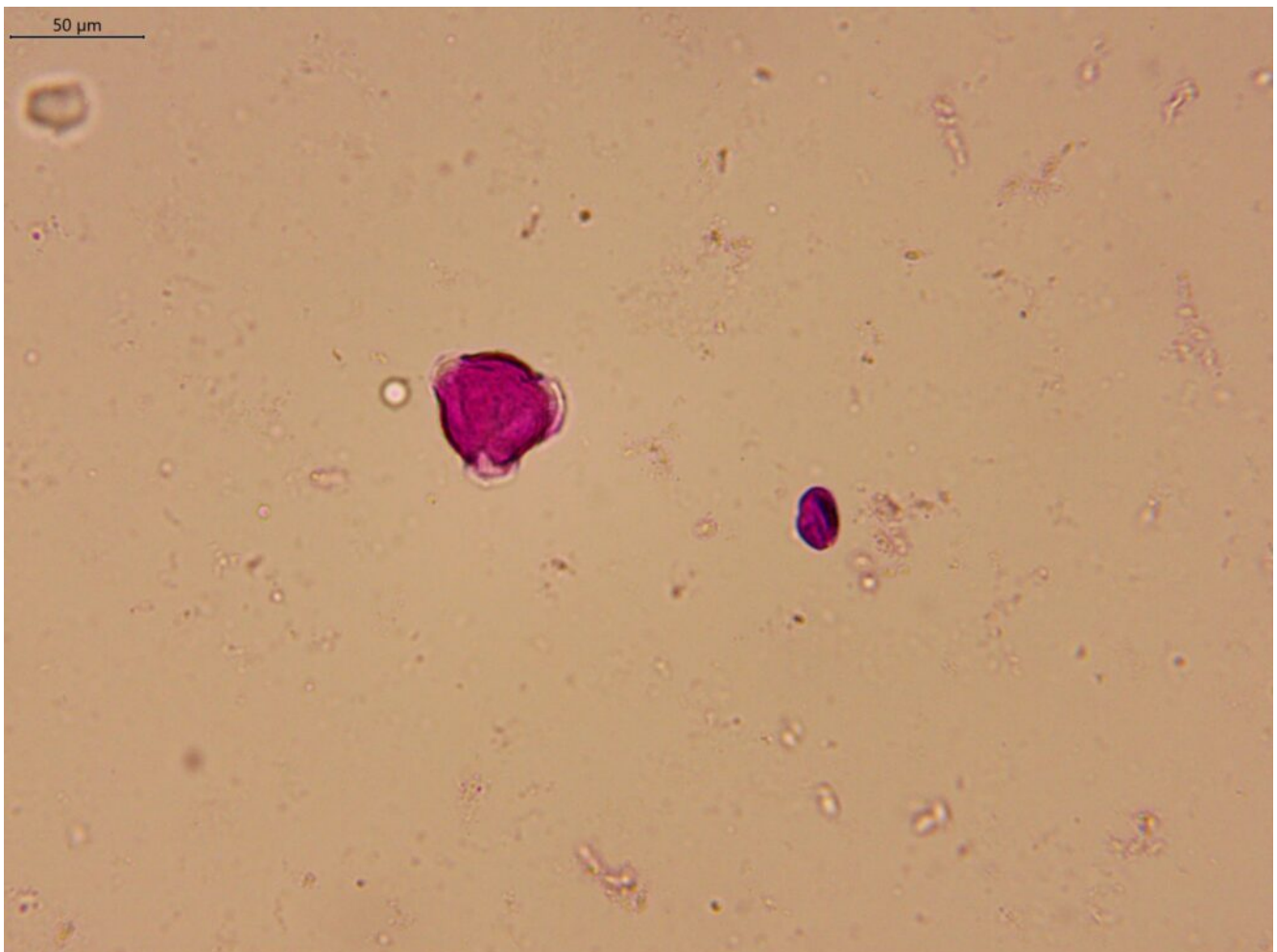


Rosa canina L.

- **Οικογένεια:** Rosaceae
- **Συνώνυμα:** *Rosa corymbifer*, *Rosa dumetorum*, *Rosanitidule* (Flora of Greece)
- **Κοινή Ονομασία:** αγριοτριανταφυλλιά
- **Γεωγραφική** **Εξάπλωση:**
http://portal.cybertaxonomy.org/flora-greece/cdm_dataportal/taxon/6109db88-254c-4903-84d9-9b10e7a46313
- **Διάρκεια ζωής:** Πολυετές
- **Ύψος:** έως 3 μ.
- **Άνθη:** ρόδινα, σπάνια λευκά
- **Φύλλα:** ωειδή
- **Διάρκεια Ανθοφορίας:** Απρίλιο-Μάιο
- **Φυτική/Ανθική Παροχή:** νέκταρ- γύρη



Γυρεόκοκκος *Rosa canina* (Φωτ.: αρχείο ΕΛΜΕΠΑ)