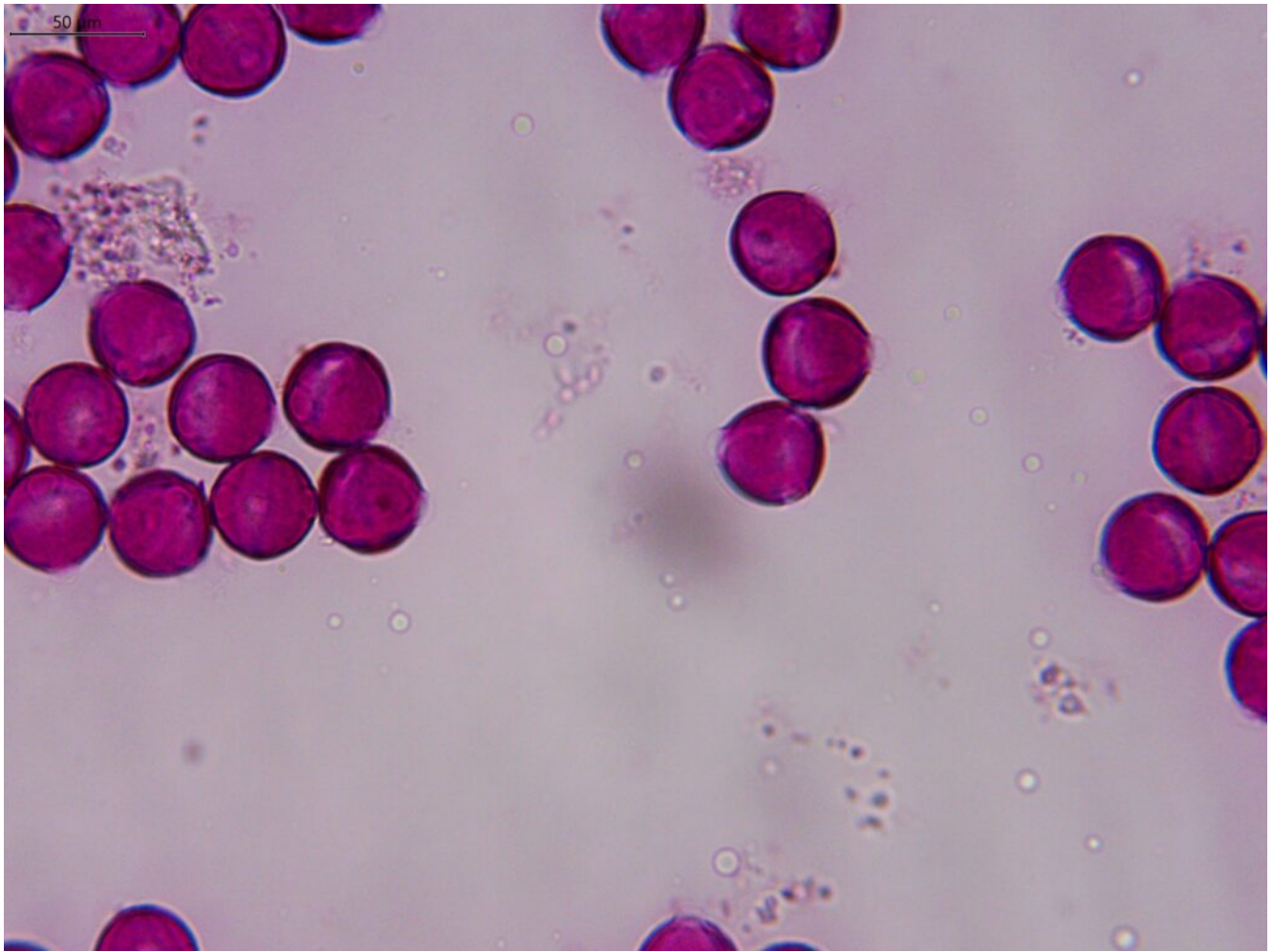


# *Ruta chalepensis* L.

- **Οικογένεια:** Rutaceae
- **Συνώνυμα:** *Ruta angustifolia* subsp. *bracteosa*, *R. bracteosa* (Cretan flora)
- **Κοινή Ονομασία:** απήγανος, ξωρκισμένος
- **Γεωγραφική** **Εξάπλωση:**  
[http://portal.cybertaxonomy.org/flora-greece/cdm\\_dataportal/taxon/6109db88-254c-4903-84d9-9b10e7a46313](http://portal.cybertaxonomy.org/flora-greece/cdm_dataportal/taxon/6109db88-254c-4903-84d9-9b10e7a46313)
- **Διάρκεια ζωής:** Πολυετές
- **Ύψος:** 20-80 εκ.
- **Άνθη:** κίτρινα με χαρακτηριστικά κροσσωτά πέταλα και πλατιά λογχοειδή, στικτά σέπαλα
- **Φύλλα:** πτεροσχιδή με ωειδείς, επιμήκεις λοβούς, τα κατώτερα φύλλα μακρόμισχα
- **Διάρκεια Ανθοφορίας:** Απρίλιο-Μάιο
- **Φυτική/Ανθική Παροχή:** νέκταρ- γύρη



*Ruta chalepensis* (Φωτ.: αρχείο ΕΛΜΕΠΑ)



Γυρεόκοκκος *Ruta chalepensis* (Φωτ.: αρχείο ΕΛΜΕΠΑ)